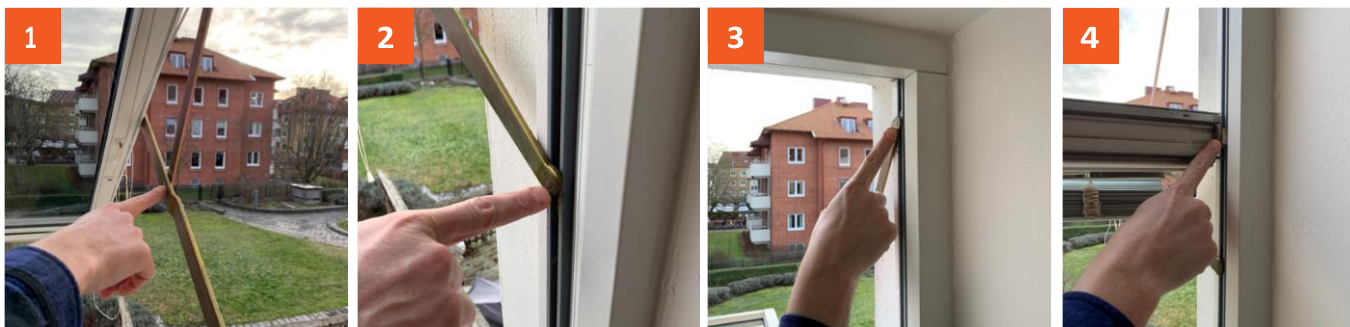




GUIDE TILL KORREKT FÖNSTERVÅRD

Styrelsen har fått information om problem med fönster och fönsterlås i ett antal bostäder i föreningen. Vissa boenden upplever att fönstren är kärva och därmed svåra att öppna och stänga. Vissa fönster har t.o.m låst sig helt och hållet. Det är viktigt att vårda samtliga fönster i ditt hem genom att rengöra och smörja fönsterskenorna och låset minst två gånger per år, innan vintern (oktober) och efter vintern (mars). Om fönstren inte vårdas på detta viset finns det stor risk för skador till skenorna men framför allt låset, som i sin tur kan leda till att fönstren blir kärva eller t.o.m går sönder. Dessa skador är dyra att reparera!

Vi ber alla medlemmar i föreningen att vårda sina fönster med hjälp av steg-för-steg guiden nedan.



Öppna fönstret ordentligt (man kan t.o.m vända på fönstret). Rengör skenorna med en diskborste eller tandborste. Efter rengöringen spreja universal smörjmedel (exempelvis "5-56") på punkterna som pekas ut i bilderna 1-4.



Efter att du har åtgärdat skenorna ska du smörja fönsterlåset. Öppna fönstret och vänd handtaget till låsläge för att få ut låshakarna, mitt på fönstret samt i bägge ändarna (bild 5 & 6). Spreja hakarna med universal smörjmedel (exempelvis "5-56"), se bild 7. Lirka handtaget fram och tillbaka några gånger för att sprida ut smörjmedlet ordentligt.



Avslutningsvis ska du lossa handtaget. Börja med att vrida upp locket på handtaget (bild 8 & 9). Skruva loss skrivarna för att ta loss handtaget (bild 10). Lossa på handtaget och spreja universal smörjmedel (exempelvis "5-56") i hålet. Sruva tillbaka handtaget och lirka handtaget fram och tillbaka några gånger för att sprida ut smörjmedlet ordentligt.